

ВНИМАНИЕ!
ОПАСНОСТЬ!
КЛЕЩИ!

- ◇ Клеши распространены повсеместно.
- ◇ Являются переносчиками тяжелейших заболеваний: *клещевого энцефалита и Лайм-боррелиоза.*
- ◇ Клеши обитают в смешанных лесах; а также там, где высокая трава, кустарники, вдоль лесных тропинок.
- ◇ Клеши стали появляться в лесопарковых зонах крупных городов, на дачных и огородных участках.

ПРОФИЛАКТИКА

- ⇒ Использовать противоклещевые репелленты
- ⇒ Осматривать себя и тех, кто рядом с вами в лесу
- ⇒ Не приносить домой букеты из лесных и полевых цветов
- ⇒ Употреблять молоко домашнего происхождения только после кипячения
- ⇒ Убирать вырубать сухой, кустарники, выкашивать траву и удалять сорняки



Одевайтесь в лес правильно!

Обязательно закрывайте шею и надевайте головной убор

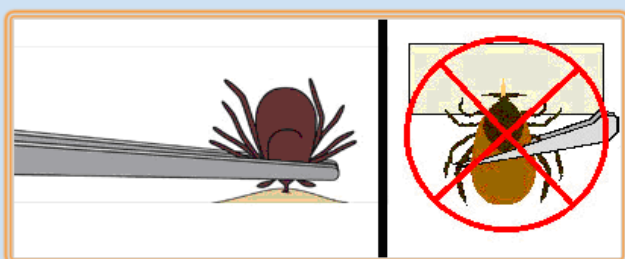
Верхняя одежда должна быть светлой с длинными рукавами с резинкой и капюшоном.

Рубашку нужно заправить в брюки, а брюки — в носки. На ноги — высокие сапоги.

ДЕЙСТВИЯ ПРИ УКУСЕ КЛЕЩА

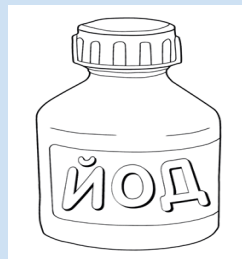


Необходимо обратиться в медицинское учреждение (травмотологический или хирургический кабинет) по месту жительства или по месту пребывания.



Извлекть клеща самостоятельно:

- ◆ Захватить пинцетом клеща как можно ближе к хоботку. Аккуратно вытаскивать, вращая вокруг оси в удобную сторону. Не дергать. Не нажимать на брюшко. **НЕЛЬЗЯ** использовать масло или крем.
- ◆ Завязать в узел хлопчатобумажную нитку максимально близко к хоботку клеща. Закручивая концы нити круговыми движениями, извлечь клеща, потихоньку подтягивая его вверх. Резкие движения недопустимы.
- ◆ При помощи стерильной (прокаленной) иглы — как занозу.



После удаления клеща кожу в месте его присасывания обрабатывают настойкой йода или спиртом.



Извлеченного клеща необходимо сохранить и доставить в лабораторию территориального центра гигиены.

Уберечь от клещевого энцефалита себя и своих близких можно с помощью вакцинации

ГДЕ и КАК ВАКЦИНИРУЮТ ОТ КЛЕЩЕВОГО ЭНЦЕФАЛИТА

Иммунизация против клещевого энцефалита в обязательном порядке показана людям, которые работают в природных очагах инфекции, планируют выезд на территорию, эндемичную по клещевому энцефалиту.

Вакцинацию проводят в прививочных кабинетах на базе поликлиник, больницы, ФАПов.

Перед вакцинацией необходимо проконсультироваться с врачом.

Ревакцинация — каждые 3 года. Завершить прививочный курс против клещевого энцефалита необходимо за 2 недели до выхода в лесную зону.

Важно помнить, что после вакцинации против клещевого энцефалита следует принимать все меры предупреждения укусов клещей!

