

КАТАНИЕ ПОД КОНТРОЛЕМ

Тюбинг дарит скорость смех и адреналин! Но даже самое веселое зимнее развлечение требует осторожности. Эти несколько правил помогут сделать ваше катание безопасным.

Используйте тюбинги, подходящие по размеру.

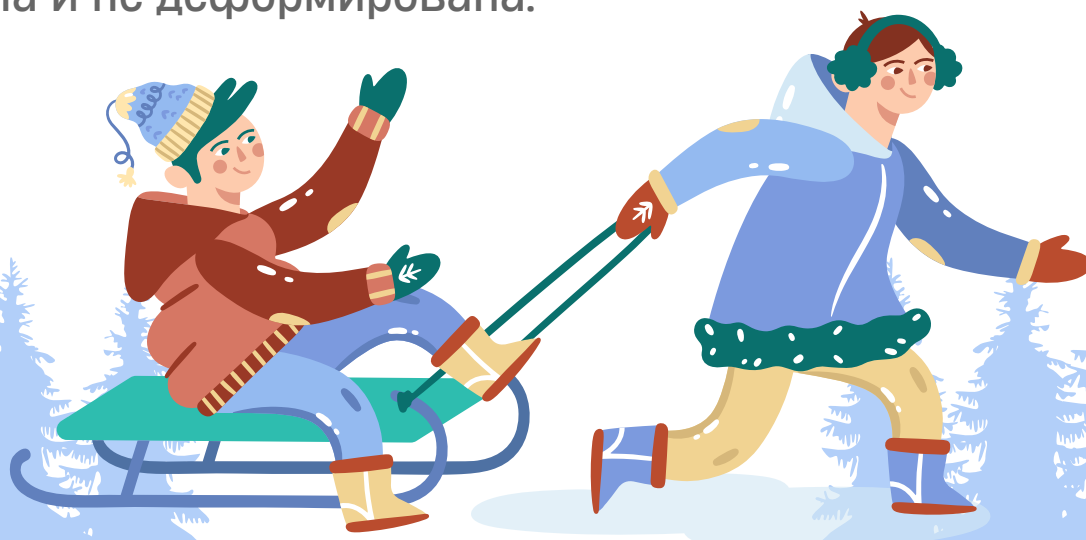
Основной показатель, на который следует ориентироваться при выборе – рост человека. Расстояние от земли до ног должно быть около 10 см. Обратите внимание на размещение ручек по бокам – до них нужно без труда дотягиваться. Обращайте внимание на такую характеристику, как максимальный допустимый вес, его не следует превышать.

Катайтесь на специально оборудованных трассах.

Специальный склон для тюбинга, как правило, представляет собой желоб, там минимальна вероятность вылететь с трассы. Рекомендуемый уклон горы – не более 20 градусов, в противном случае разгон тюбинга будет слишком сильным. Внизу склона должно быть достаточно места для торможения, не должно быть деревьев, кустов, столбов и других препятствий, в которые можно врезаться на большой скорости.

Перед каждым катанием проверяйте состояние ватрушки.

Между камерой и чехлом не должно быть мусора, льда и других посторонних предметов. Камера должна быть хорошо накачена и не деформирована.



Следите, чтобы на вашем пути не было других катающихся.

Прежде чем начать спуск, убедитесь, что предыдущий съехавший освободил трассу.

Выбирайте качественные тюбинги.

Помните, что от этого зависит Ваша безопасность! Не стоит экономить и покупать самые дешевые «ватрушки».

Не привязывайте тюбинги к транспортным средствам (снегоходам, автомобилям), а также не катайтесь в состоянии алкогольного опьянения

Тюбинг любит смех, а не боль.

Соблюдая эти легкие правила, каждый твой спуск будет безопасным и таким же радостным, как первый снег!

